

Vertrouwd wonen

In het hart van Beuningen



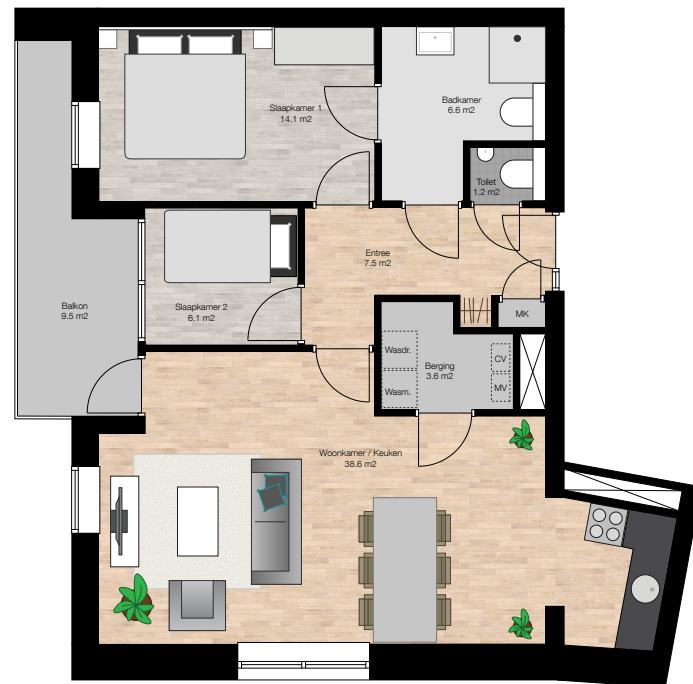
Het COMFORT en GEMAK van uw ZORGWONING

De Burgh is met een bijzondere gevelafwerking in riet en hout een stijlvolle verschijning aan de Wilhelminalaan. Het gebouw telt 22 comfortabele zorgwoningen verdeeld over een begane grond en drie bouwlagen die per lift of trap bereikt kunnen worden. Op de begane grond bevindt zich een inpandige ruimte voor de stalling van fietsen en scootmobiels.

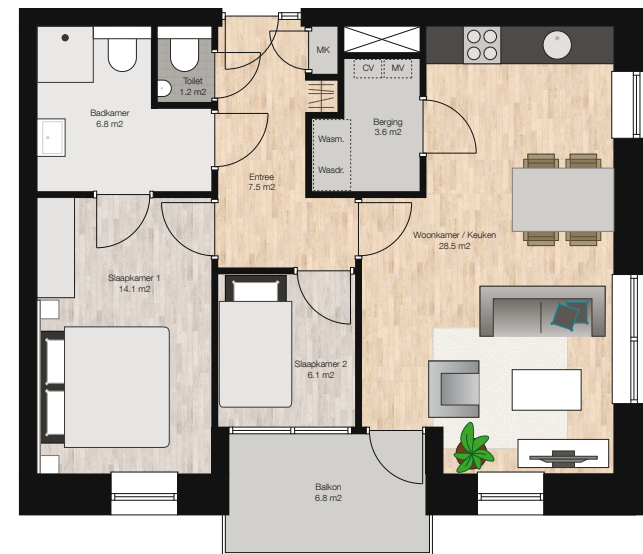
WONING TYPE A



WONING TYPE C



WONING TYPE B



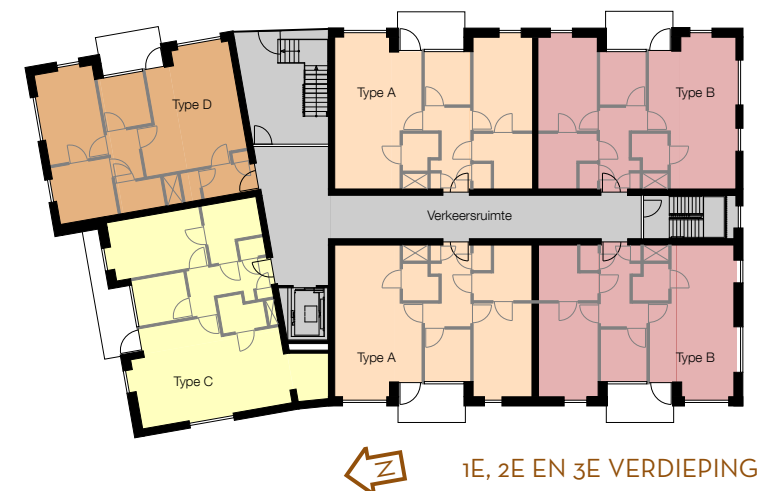
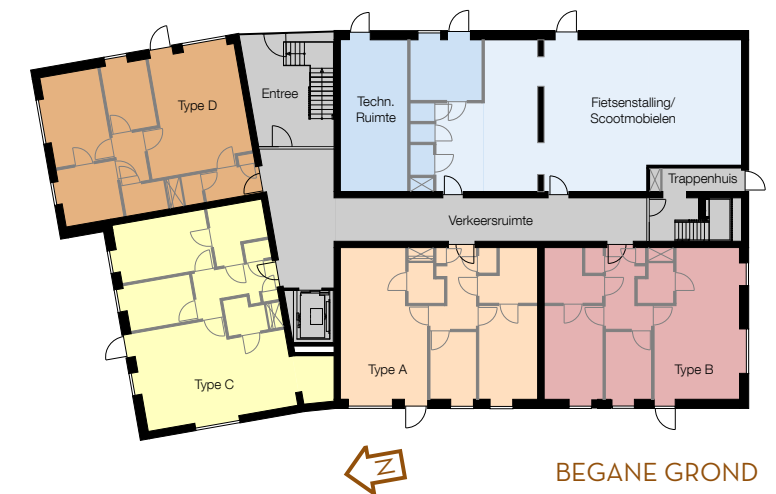
WONING TYPE D



VERSCHILLENDE TYPEN

De zorgwoningen kennen twee basistypen: een hoekwoning en een tussenwoning. Van de hoekwoningen zijn drie verschillende variaties die licht in omvang en prijs verschillen.

Alle woningen zijn gelijkvloers en beschikken over een ruime woonkamer met open keuken, een 'master bedroom' en een logeerkamer, een badkamer met wastafel, douche en toilet, een separaat toilet (gastentoilet) en een hal. De berging, die bereikt wordt vanuit de keuken, biedt ruimte voor een wasmachine en droger. Alle zorgwoningen beschikken over een enigszins terugliggend en beschut terras of balkon, uitkijkend op het Torentje van Blanckenburg of het groene binnenplein aan de andere kant.



AFWERKING ZORGWONINGEN

Gevel, buitenkozijnen, ramen en deuren

De buitengevel van de begane grond en de zijwanden van de balkons zijn afgewerkt met duurzaam bewerkte houten delen in een lichtgrijze tint. De gevels van de verdiepingen zijn afgewerkt met een rietpakket. Buitenramen, -kozijnen en -deuren zijn uitgevoerd in hardhout, geschilderd in een lichtgrijze kleur. Elektrisch bedienbare zonwering behoort standaard tot de uitrusting van de woning. De voordeur van elk appartement is voorzien van een smal zijpaneel in glas. Binnendeuren zijn in stompe uitvoering in stalen kozijn.

Veiligheid en communicatie

Ramen en deuren van de woningen zijn voorzien van beslag dat voldoet aan het politiekeurmerk. Elk appartement heeft een intercominstallatie met bediening van de voordeur van het gebouw. In de woonkamer is een telefoon- en tv-aansluiting. De gangen en trappenhuizen zijn voorzien van noodverlichting en vluchtwegaanduiding. Elk appartement beschikt over een optische rookmelder in de hal, en tevens zijn alle gangen en trappenhuizen voorzien van rookmelders en een alarmeringssignaal.

Wand- en plafondafwerking, verlichting

De binnenwanden van het toilet en de badkamer zijn voorzien van wandtegels tot plafondhoogte. Een van de wanden van deze ruimtes heeft een afwijkende kleur als accentwand. Overige binnenwanden in het appartement worden 'behangklaar' afgewerkt. In elke ruimte is een geschakeld lichtpunt in het plafond voorzien. Armaturen dienen door de huurder zelf te worden aangeschaft en gemonteerd. De wanden en plafonds van gang en trappenhuis zijn geheel afgewerkt en voorzien van verlichtingsarmaturen.

Vloerafwerking

De vloer van de badkamer is voorzien van een naadloze afwerking (gietvloer) met antisliplaag in een passende kleur. Het toilet is voorzien van een ongeglazuurde tegelvloer (antislip). De vloeren in de appartementen zijn niet afgewerkt en worden geleverd als cementdekvloer. Vloerafwerking, inclusief de voorbereiding van de ondervloer, dient door de huurder zelf te worden geregeld. Alle vloeren zijn uitgevoerd als zwevende vloer voorzien van 20 mm isolatie.

Keuken

Elk appartement is voorzien van een standaard keukenopstelling fabricaat EIGENHUIS in de kleur Magnolia Finemat. Boven- en onderkasten zijn voorzien van een handgreep. Het aanrechtblad heeft een diepte van 600 mm en is uitgevoerd in 32 mm multiplex, voorzien van een harde toplaag in de kleur F 8340 MP. Een spoelbak (rvs) met korfzeefplug en één-hendel-keukenmengkraan behoren tot de standaard uitrusting evenals een Bosch-wasemkap met vetfilters. Een elektrisch kooktoestel en/of fornuis, oven en/of magnetron en eventuele vaatwasser dienen door de huurder zelf te worden aangeschaft. De keuken beschikt over de benodigde voorzieningen/aansluitpunten voor aansluiting van deze apparatuur.

Sanitair

De toiletruimte is voorzien van een diepspoel-wandcloset met inbouwreservoir en dubbele bedieningsknop. De badkamer is voorzien van een diepspoel-wandcloset met inbouwreservoir en dubbele bedieningsknop. Dit toilet biedt tevens de mogelijkheid voor montage van twee degelijke beugels als invalidensteun.

De douche is voorzien van een thermostatische douchemengkraan. De warmwatervoorziening is voor het gehele complex centraal geregeld en van voldoende capaciteit.

Verwarming

Het appartement beschikt over vloerverwarming die is aangesloten op een collectieve warmtebron voor het gehele complex. In de zomer zorgt hetzelfde systeem voor een lichte koeling van de woning, waardoor op de meeste dagen van het jaar steeds sprake zal zijn van een aangenaam binnenklimaat.

Overig

Warmte, elektriciteit, warm en koud water worden via de eigenaar/verhuurder geleverd. Elke woning beschikt over eigen meters om de hoeveelheid afgenomen energie, warm en koud water, et cetera, te meten. Ook beschikt elk appartement over een eigen aansluiting voor de lokale providers van internet en telefonie.