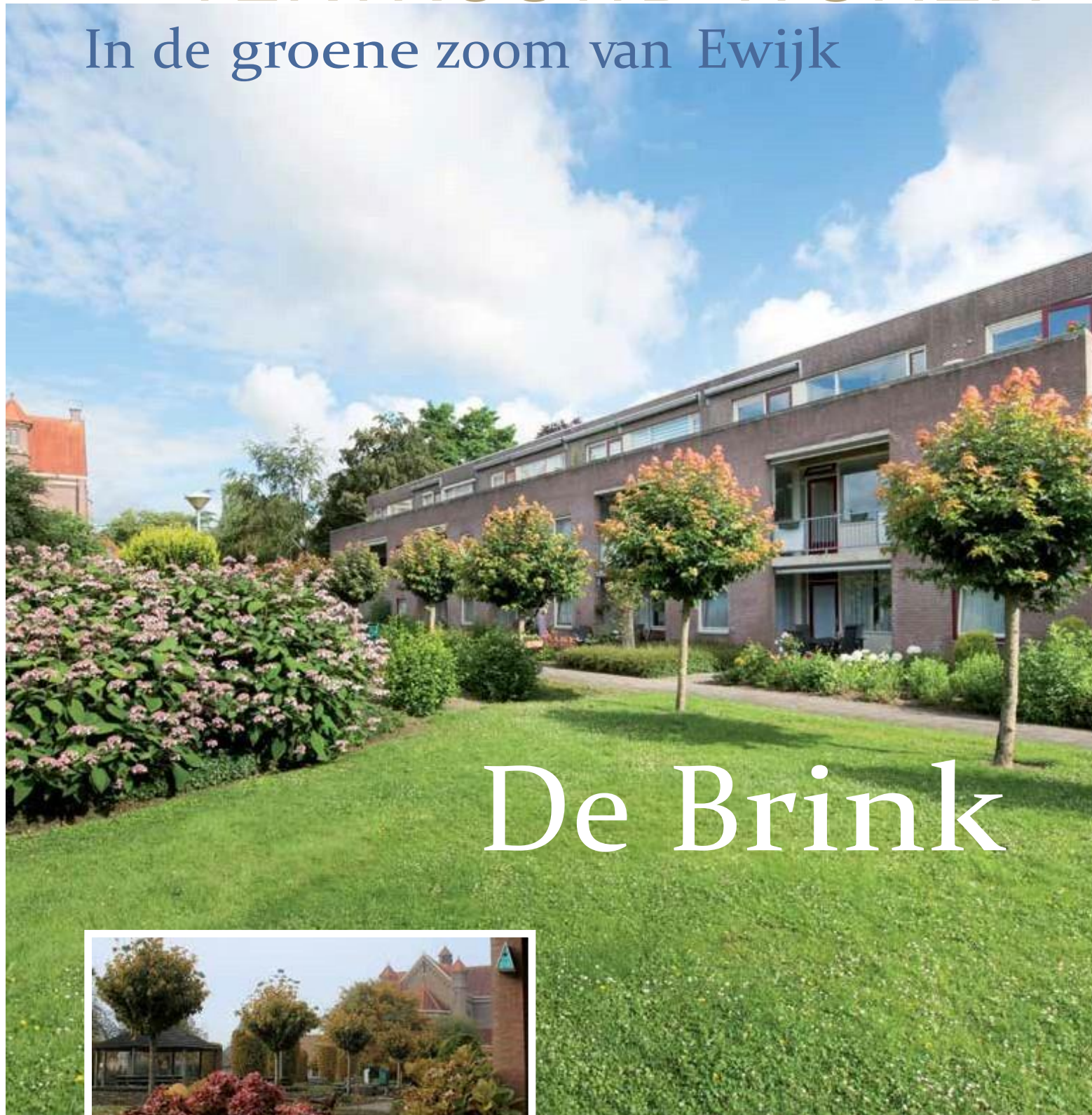


VERTROUWD WONEN

In de groene zoom van Ewijk



De Brink

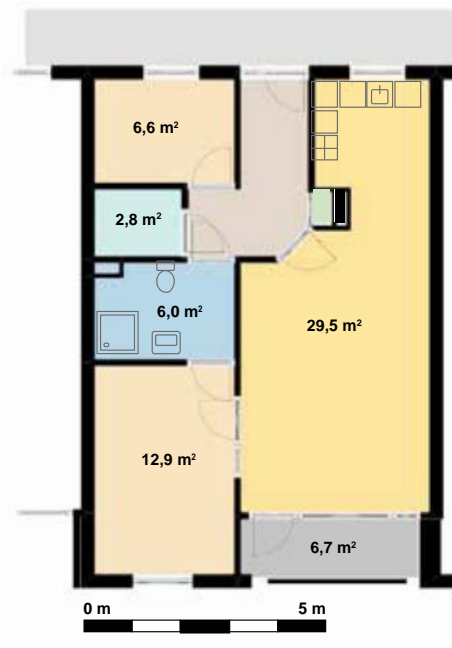


Het COMFORT en GEMAK van uw WONING

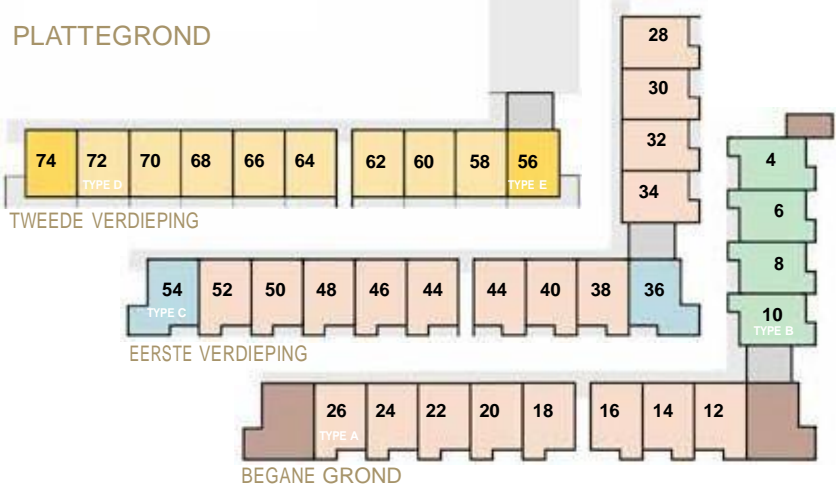
De Brink telt 37 serviceappartementen, verspreid over een begane grond, een eerste en tweede verdieping. Deze verdiepingen zijn via een inpandige trap en lift bereikbaar. Het merendeel van de appartementen heeft vanaf balkon of terras uitzicht op de prachtige tuin die zich voor De Brink uitstrekt.



WONINGTYPE A (62,1 M²)



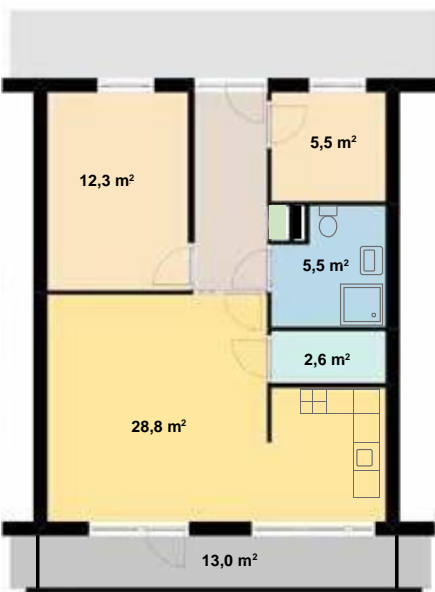
PLATTEGROND



WONINGTYPE C (72,9 M²)



WONINGTYPE D (59,0 M²)



Hoewel alle appartementen rijk aan daglicht zijn, zijn er qua bouw en afmeting verschillende typen te onderscheiden. De meeste zorgwoningen zijn tussen de 65 en 70 vierkante meter en beschikken over een woonkamer, een (half)open keuken, een badkamer met douche en toilet, een slaapkamer en een logeerkamer, en een berging voor bijvoorbeeld wasmachine en droger. Enkele appartementen zijn iets groter en beschikken over een tweede logeerkamer. Daarnaast heeft iedere woning haar eigen stoppenkast en cv-ketel en een berging op de begane grond voor bijvoorbeeld het stallen van fietsen of het opbergen van tuingeredschap.

Keuken

- Elk appartement is voorzien van een standaard keukenopstelling. De boven- en onderkasten zijn voorzien van handgrepen.
- Voor alle apparatuur dient u als huurder zelf zorg te dragen. U heeft een keuze om elektrisch of op gas te koken.
- Als huurder van De Brink dient u ervoor te zorgen dat er een moterloze afzuigkap gemonteerd wordt.
- De keuken beschikt over de benodigde voorzieningen voor aansluiting van de apparatuur.

Sanitair

- De toiletruimte bevindt zich evenals de douche in de badkamer. De douche is voorzien van een thermostaatkraan.
- Boven de wastafel is een spiegel bevestigd. De wastafel beschikt over een thermostaatkraan. Het toilet is voorzien van een diepspoelpot met waterreservoir.
- Warmwater verkrijgt u vanuit uw eigen cv-ketel.

Verwarming

- Het appartement is voorzien van een eigen cv-ketel met in iedere ruimte radiatoren. Tevens zorgt de cv-ketel voor de warmwatervoorziening.
- Het appartement is voorzien van een eigen meter voor elektra, gas en water.
- Ieder appartement heeft een wasmachine-aansluiting in de inpandige bergruimte. In deze ruimte is ook plaats voor een condensdroger.
- Ieder appartement heeft een centraal afzuigstelsysteem.
- Alle appartementen op de eerste en tweede etage zijn te bereiken via een trappenhuis dat eveneens over een lift beschikt.

